

Atelier de travail sur les mécanismes de participation du milieu

Les trois volets de la participation du milieu compris dans le Programme de stabilisation des berges sont :

- Les mécanismes de participation avec le milieu pour la réalisation des travaux;
- L'information et la consultation générale;
- Les mécanismes de suivi.

L'atelier de travail visait à recueillir :

- La perception des membres sur l'état de situation actuel quant à l'implication du milieu dans le Programme de stabilisation des berges;
- Les propositions des membres quant aux améliorations à apporter aux mécanismes de participation du milieu et de suivi.

➤ Perception des mécanismes actuels



Outils de communication

- Berges en bref
- À Prop'EAU
- Bureau des berges à Alma

Séquence de consultation et d'obtention des autorisations en vue des travaux

- Rapidité du processus de réalisation des travaux



Manque de communication auprès des parties prenantes

- Échéanciers serrés pour la consultation sur les travaux
- Travaux

Processus de réalisation des travaux (arpentage des plages, plans, communication de la planification de travaux)

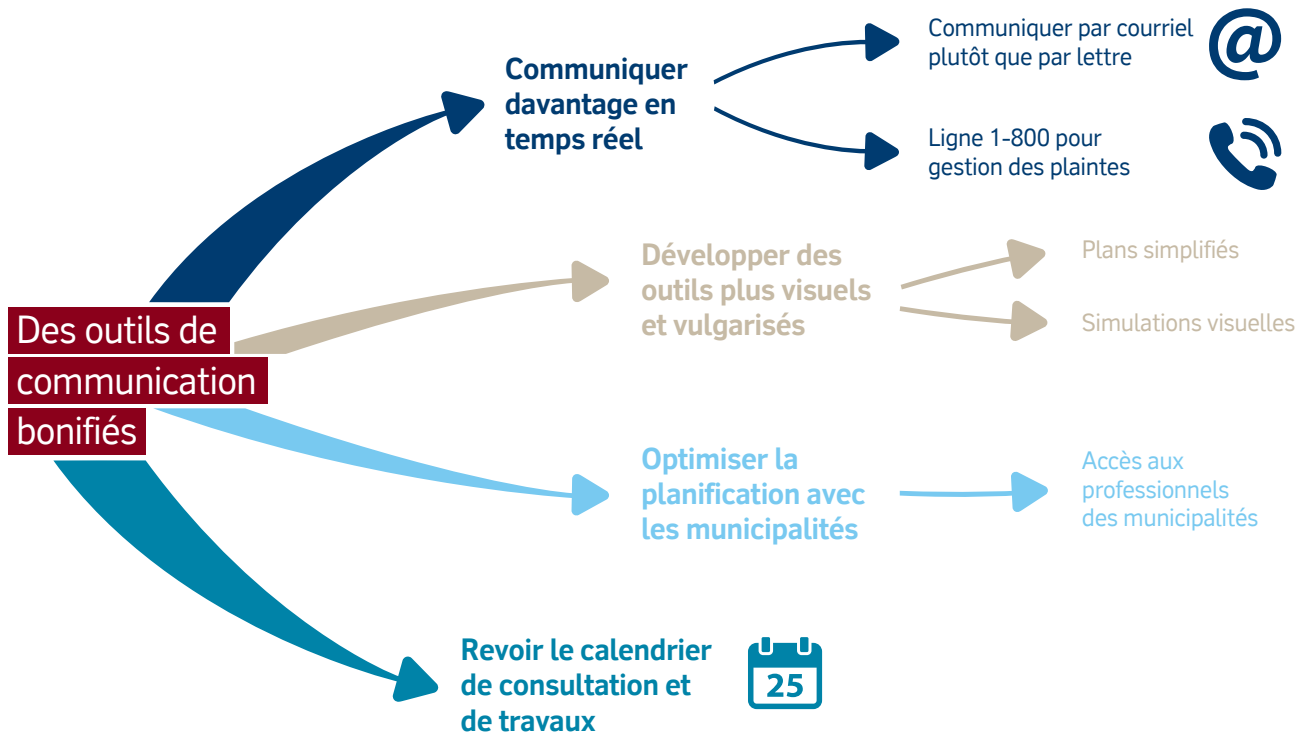
- Rétroaction sur les travaux
- Prise de décision

Changements corporatifs

- Rio Tinto Alcan vs Alcan
- Nouvelle équipe des berges, encore peu connue du milieu

➤ Propositions de pistes d'amélioration

Les propositions sont issues du remue-méninges du Comité technique sur les pistes d'amélioration possibles quant aux mécanismes de participation du milieu.



Ces propositions sont issues du remue-méninges du Comité technique sur les pistes d'amélioration possibles quant au mécanisme de suivi.

* Le décret en cours prévoyait comme mécanisme un comité de suivi multipartite incluant des représentants du milieu. Dans la pratique actuelle, seuls les élus et les fonctionnaires municipaux ont fait partie de ce comité. Les pistes de bonification concernent donc essentiellement le mandat et la composition d'un prochain comité de suivi.



Les Ministères concernés pourraient être interpellés à titre de personne-ressource.